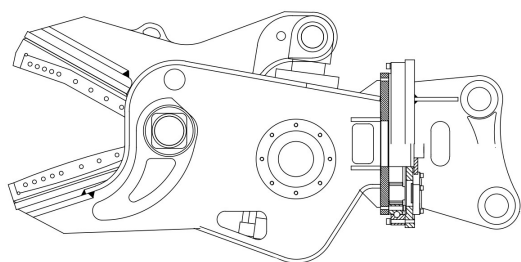


Oferta / Nożyce do stali
DHMS 300



PARAMETRY TECHNICZNE

Ciężar roboczy	2800 kg
Przepływ oleju	250-300 l/min
Ciśnienie robocze	320 bar
Maksymalne otwarcie szczęki	580 mm
Maksymalna siła cięcia	270 ton
Długość noży	600 mm
Układ obrotu	hydrauliczny 360 °
Waga nośnika	24-36 ton

Oferta z dnia 25.05.2026

<https://hpda.pl/oferta/nozyce-do-stali/80/dhms-300>

* Powyższa specyfikacja może bez zapowiedzi ulec zmianie.