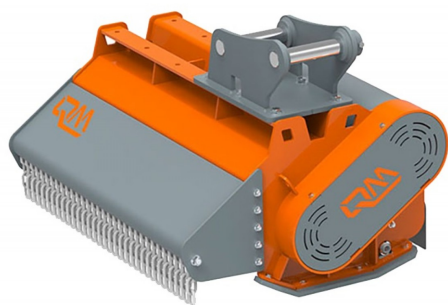


Oferta / Mulczery i kosiarki bijakowe

MULCZER SR160



PARAMETRY TECHNICZNE

| | |
|-------------------|-----------------|
| Ciężar roboczy | 555 kg |
| Przepływ oleju | 90 - 140 l/min |
| Ciśnienie robocze | 250 bar |
| Waga nośnika | 12,0 - 14,0 ton |
| Szerokość robocza | 1600 mm |
| Średnica cięcia | 120 mm |

Oferta z dnia 12.03.2025

<https://hpda.pl/oferta/mulczery-i-kosiarki-biakowe/275/mulczer-sr160>

* Powyższa specyfikacja może bez zapowiedzi ulec zmianie.



HPDA Sp. z o.o.

ul. Srebrna 4, 41-800 Zabrze

tel.: 32 307 19 90

e-mail: info@hpda.pl