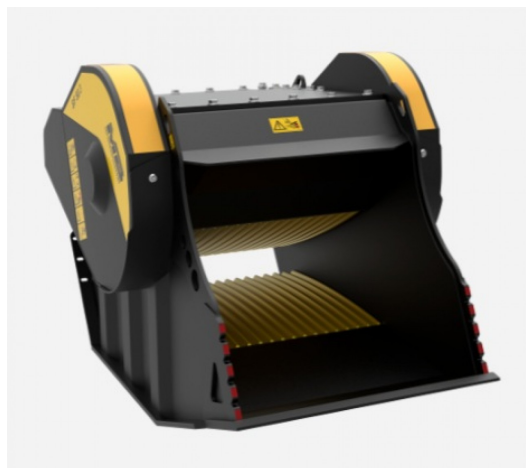


Oferta / Łyżki kruszące i przesiewające

# ŁYŻKA KRUSZĄCA

## BF120



### PARAMETRY TECHNICZNE

Ciężar roboczy	4800 kg
Przepływ oleju	190-260 l/min
Ciśnienie robocze	220 bar
Wysokość otwarcia	540 mm
Szerokość otwarcia	1205 mm
Pojemność łyżki	1,30 m3
Waga nośnika	30,0 - 45,0 ton

**Oferta z dnia 01.05.2026**

<https://hpda.pl/oferta/lyzki-kruszace-i-przesiewajace/314/lyzka-kruszaca-bf120>

\* Powyższa specyfikacja może bez zapowiedzi ulec zmianie.



**HPDA Sp. z o.o.**

ul. Srebrna 4, 41-800 Zabrze

tel.: 32 307 19 90

e-mail: [info@hpda.pl](mailto:info@hpda.pl)