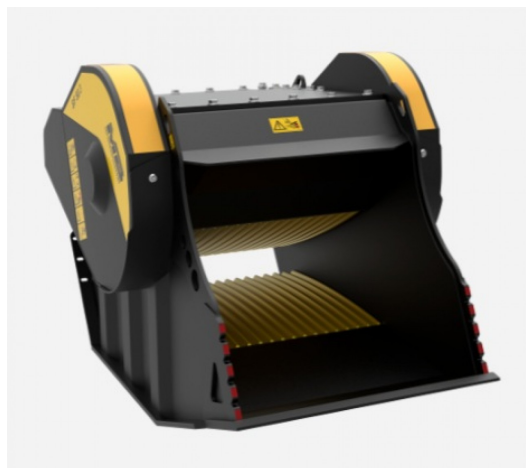


Oferta / Łyżki kruszące i przesiewające

# ŁYŻKA KRUSZĄCA

## BF80



### PARAMETRY TECHNICZNE

Ciężar roboczy	3000 kg
Przepływ oleju	150-220 l/min
Ciśnienie robocze	220 bar
Wysokość otwarcia	510 mm
Szerokość otwarcia	850 mm
Pojemność łyżki	0,7 m <sup>3</sup>
Waga nośnika	18,0 - 29,0 ton
Szerokość otwarcia	850 mm
Wysokość otwarcia	510 mm

**Oferta z dnia 01.05.2026**

<https://hpda.pl/oferta/lyzki-kruszace-i-przesiewajace/296/lyzka-kruszaca-bf80>

\* Powyższa specyfikacja może bez zapowiedzi ulec zmianie.



**HPDA Sp. z o.o.**

ul. Srebrna 4, 41-800 Zabrze

tel.: 32 307 19 90

e-mail: [info@hpda.pl](mailto:info@hpda.pl)