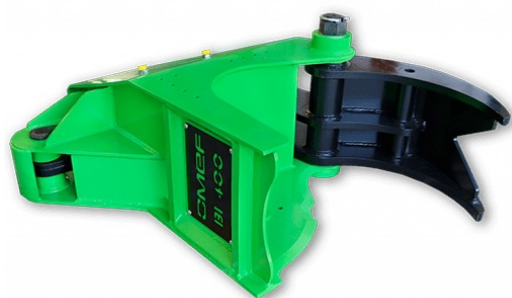


Oferta / Głowice ścinkowe

SZCZĘKA DO DRZEW BI500



PARAMETRY TECHNICZNE

Ciężar roboczy	1810 kg
Przepływ oleju	180 - 250 l/min
Ciśnienie robocze	350 bar
Siła zamykania	110 ton
Waga nośnika	23,0 - 30,0 ton
Średnica cięcia	600 mm

Oferta z dnia 30.04.2026

<https://hpda.pl/oferta/glowice-scinkowe/329/szczeka-do-drzew-bi500>

* Powyższa specyfikacja może bez zapowiedzi ulec zmianie.



HPDA Sp. z o.o.

ul. Srebrna 4, 41-800 Zabrze

tel.: 32 307 19 90

e-mail: info@hpda.pl