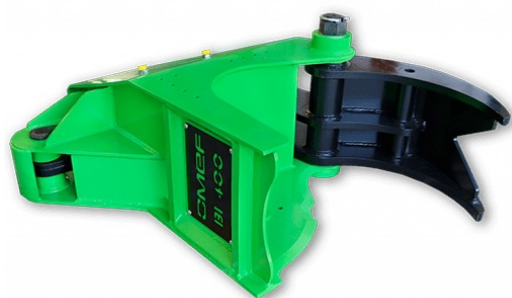


Oferta / Głowice ścinkowe

# SZCZĘKA DO DRZEW BI400



## PARAMETRY TECHNICZNE

Ciężar roboczy	845 kg
Przepływ oleju	100-180 l/min
Ciśnienie robocze	320 bar
Siła zamykania	70 ton
Waga nośnika	14,0 - 24,0 ton
Średnica cięcia	450 mm

**Oferta z dnia 02.05.2026**

<https://hpda.pl/oferta/glowice-scinkowe/280/szczeka-do-drzew-bi400>

\* Powyższa specyfikacja może bez zapowiedzi ulec zmianie.



**HPDA Sp. z o.o.**

ul. Srebrna 4, 41-800 Zabrze

tel.: 32 307 19 90

e-mail: [info@hpda.pl](mailto:info@hpda.pl)