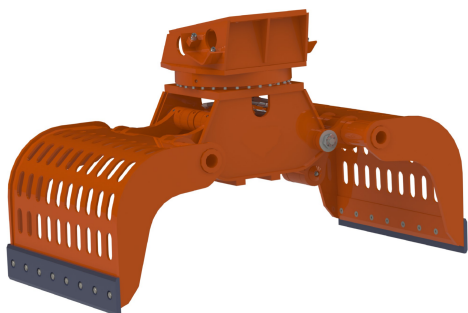


# Oferta / Chwytaiki wyburzeniowe S200D



## PARAMETRY TECHNICZNE

Ciężar roboczy	240 kg
Przepływ oleju	25 l/min
Ciśnienie robocze	245 bar
Otwarcie ramion	1100 mm
Szerokość ramion	500 mm
Pojemność chwytaika	100 litrów
Układ obrotu	hydrauliczny 360°
Waga nośnika	2,5-4 ton

**Oferta z dnia 27.12.2024**

<https://hpda.pl/oferta/chwytaiki-wyburzeniowe/96/s200d>

\* Powyższa specyfikacja może bez zapowiedzi ulec zmianie.



**HPDA Sp. z o.o.**  
ul. Srebrna 4, 41-800 Zabrze  
tel.: 32 307 19 90  
e-mail: info@hpda.pl