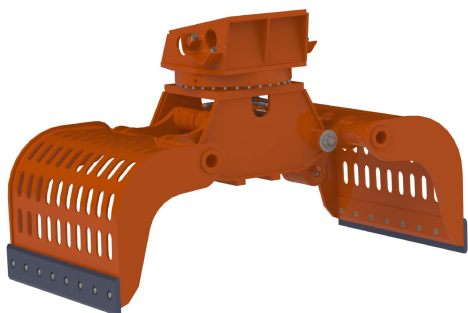


Oferta / Chwytaiki wyburzeniowe

S903D



PARAMETRY TECHNICZNE

| | |
|--------------------|--------------------|
| Ciężar roboczy | 1050 kg |
| Przepływ oleju | 120 l/min |
| Ciśnienie robocze | 350 bar |
| Otwarcie ramion | 1950 mm |
| Szerokość ramion | 900 mm |
| Pojemność chwytaka | 600 litrów |
| Układ obrotu | hydrauliczny 360 ° |
| Waga nośnika | 14-24 ton |

Oferta z dnia 01.05.2026

<https://hpda.pl/oferta/chwytaiki-wyburzeniowe/102/s903d>

* Powyższa specyfikacja może bez zapowiedzi ulec zmianie.